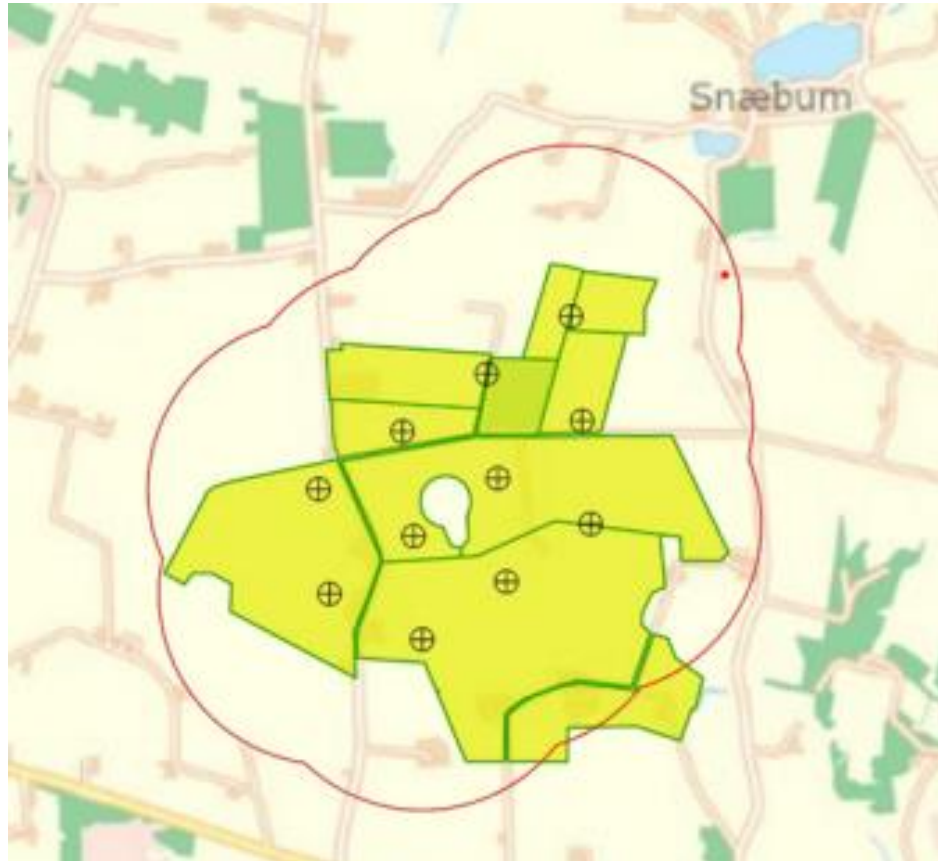


Energipark ved Hejring



Borgermøde

Onsdag den 30. oktober

Kl 17.00-19.00

Klejtrup Musikefterskole

Program

Kl. 17:00: **Velkomst**

v. Eva Pinnerup, formand for Klima- og Miljøudvalget, Viborg Kommune

Kl. 17.05: **Oplæg fra kommunerne**

- Viborg kommune: Eva Pinnerup, formand for Klima- og Miljøudvalget,
- Mariagerfjord kommune: Jesper Mikkelsen, formand for udvalget for Klima og Landdistrikter
- samt planlægger på vegne af begge kommuner.

Kl. 17.25: **Oplæg om projektet**

v. udvikler Eurowind Energy A/S

Kl. 18.00: **Spørgsmål og dialog**

Direktør Hans Jørn Laursen som ordstyrer

Kl. 18.55: **Afslutning**

v. Jesper Mikkelsen, formand for udvalget for Klima og Landdistrikter, Mariagerfjord Kommune

Kl 19.00: **Efter mødet** er der etablering af følgegruppe for projektet



Nationale Klimamål

Danmark skal reducere drivhusgasudledningerne med 70 pct. i 2030 ift. 1990.

Danmark skal senest i 2050 ikke udlede flere drivhusgasser, end der optages. Målet er fremrykket til 2045 i grundlaget for den nuværende regering.

Den tidligere regering annoncerede med Danmark kan mere II (DKMII), at den samlede energiproduktion fra solceller og vindmøller på land skal firedobles frem mod 2030.



VIBORG
KOMMUNE



Mariagerfjord
Kommune

Kommunale klimamål – Viborg Kommune

Viborg Kommune har udarbejdet en klimaplan, der viser vejen til en klimaneutral kommune inden udgangen af 2050.

Viborg Kommune skal i 2030 have dækket sit elforbrug af vedvarende energianlæg i kommunen – fraregnet Apples forbrug.

Det forudsætter en hurtig og omfattende udbygning af produktionen af vedvarende energi i Viborg Kommune.

Kriterier for prioritering af planlægning for vedvarende energianlæg – Viborg Kommune

Byrådet besluttede d. 15. november 2023 at prioriteringen blandt ansøgninger om planlægning for VE-anlæg i Viborg Kommune baseres på nedenstående kriterier:

- Komplette bioøkonomiske projekter
- Multifunktionel anvendelse af arealerne
- Lokal forankring
- Geografisk dækning
- Modenhed og realisme
- God landbrugsjord
- FN's 17 verdensmål for bæredygtig udvikling



Oversigt over fase 1 projekter – Viborg Kommune

Energipark Tjele – solceller ved Kvorning

Energipark Tjele – solceller og vindmøller ved Sjørring

Energipark Tjele – hovedprojekt med solceller, vindmøller og energiklynge

Vindmøller ved Sundstrup

Solceller ved Karup

Energipark ved Rødkærsbro

Energipark ved Iglsø

Energipark ved Hejring

Energipark ved Hammershøj

Energipark ved Rævind Bæk/Gammelstrup

Energipark ved Vesterkær

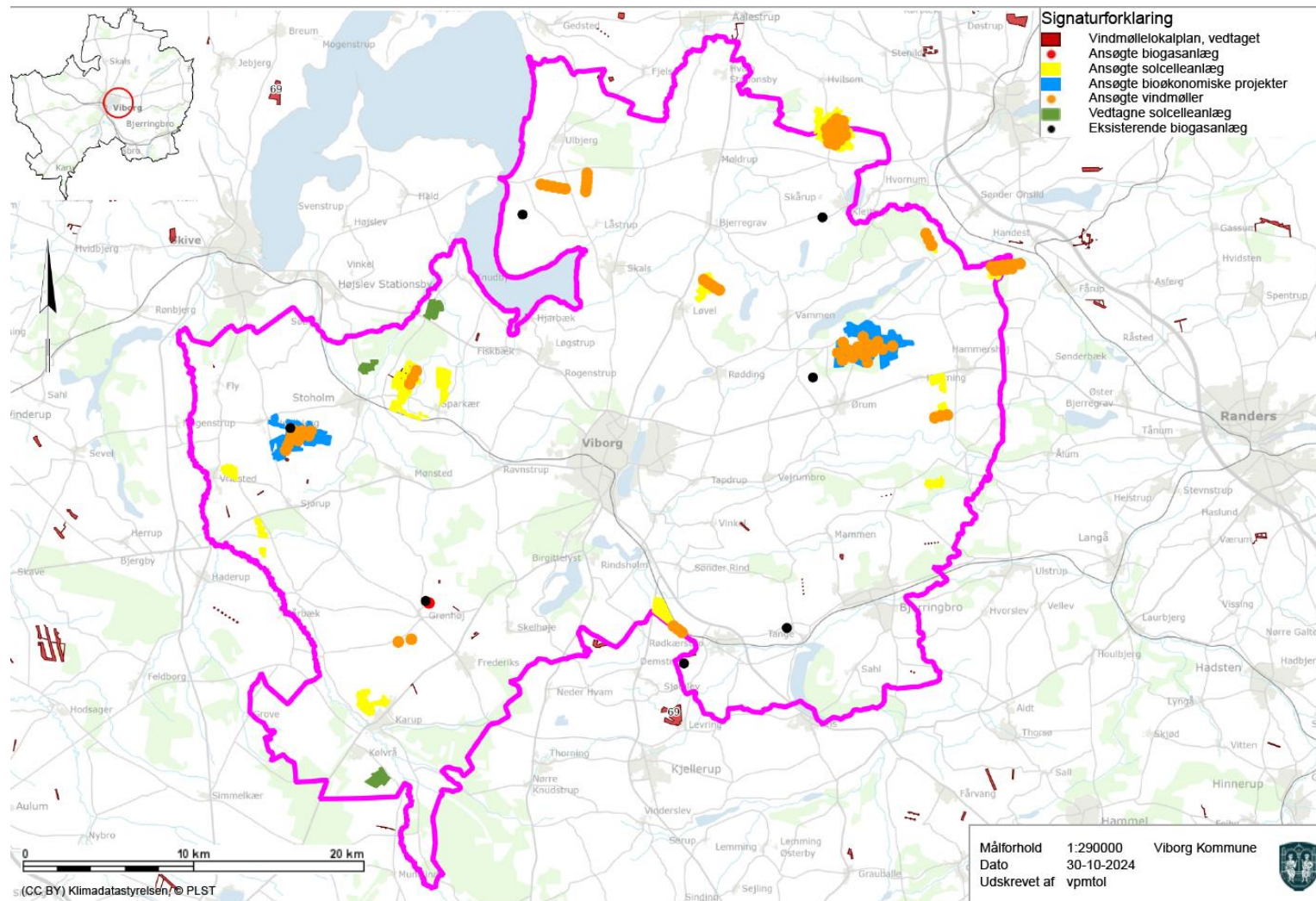
Udvidelse af biogas i Grønhøj

CAES Anlæg

CAES Koblingsstation



Placering i Viborg Kommune af ansøgte anlæg



Mariagerfjord Kommune

Strategiske mål for klimareduktioner

I Mariagerfjord Kommune vil vi:

I samarbejde med borgere og erhvervsliv reducere CO₂-udledningen med mindst 66 % til 2030
(Kommunen har en markant høj CO₂-udledning fra få virksomheder.
Erhvervslivet har behov for fire gange så meget grøn strøm)

I samarbejde med borgere og erhvervsliv reducere udledningen og opnå CO₂-neutralitet i 2050 i
overensstemmelse med Paris-aftalen

Sikre en ligelig fordeling af merværdier til borgere og virksomheder i kommunen gennem alsidig
og ambitiøs klimaplanlægning (fx øget sundhed, bedre luftkvalitet, forbedret vandmiljø, flere
grønne arbejdspladser, sektorkobling mm)



Mariagerfjord Kommune

Kriterier for prioritering af planlægning for vedvarende energianlæg

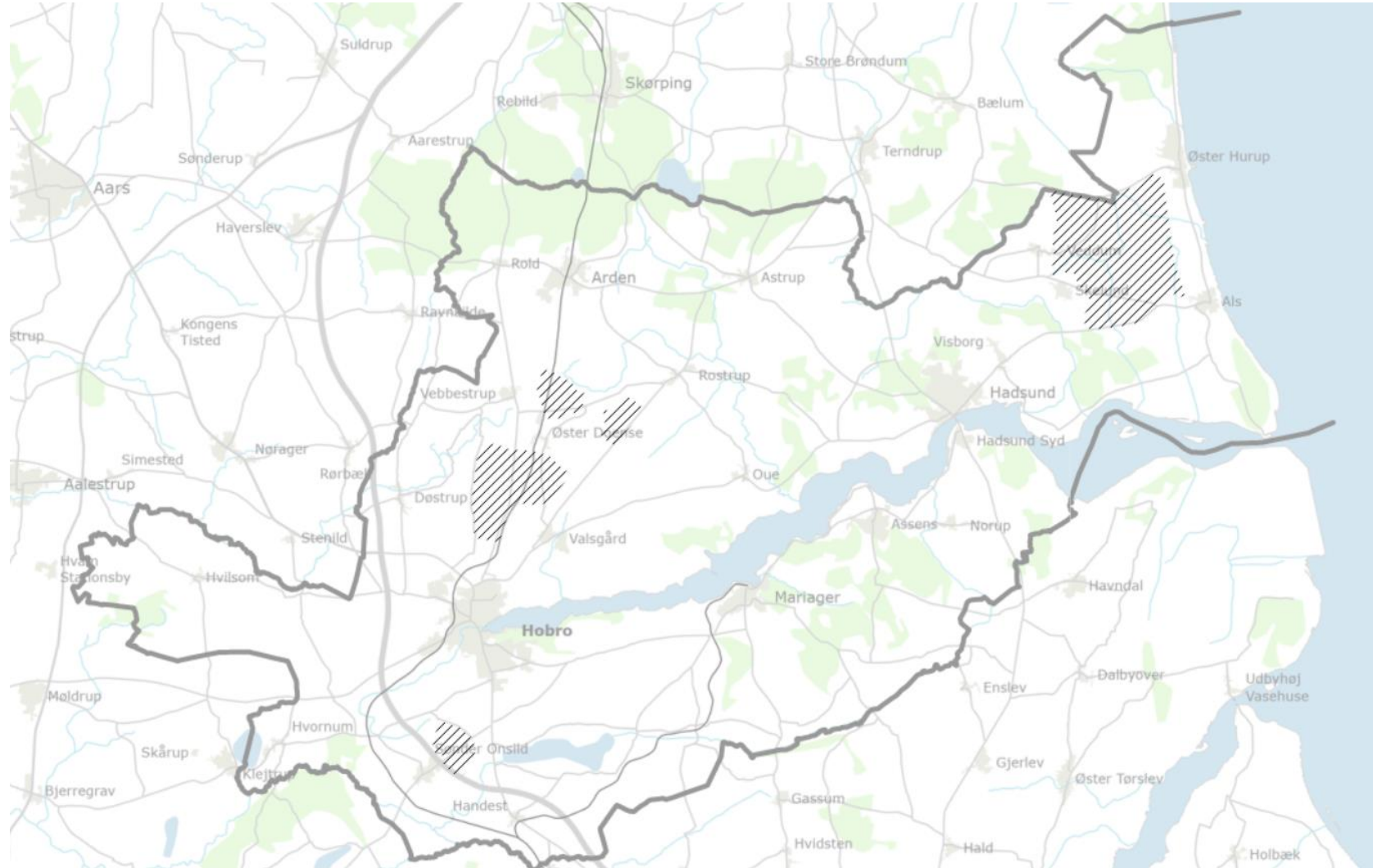
Byrådet vedtog 27.april 2023 'Principper for placering af anlæg til produktion af vedvarende energi i Mariagerfjord Kommune'

- Få, store, sammenhængende og effektive anlæg
- Beskytte uerstattelig natur og landskabsinteresser
- Energilandskaber tre steder, hvor store anlæg kan placeres
- Repowering af eksisterende anlæg udenfor energilandskaber
- Landskabsindpasning i planlægning af det enkelte anlæg
- Multifunktionel anvendelse af arealerne
- Lokal forankring



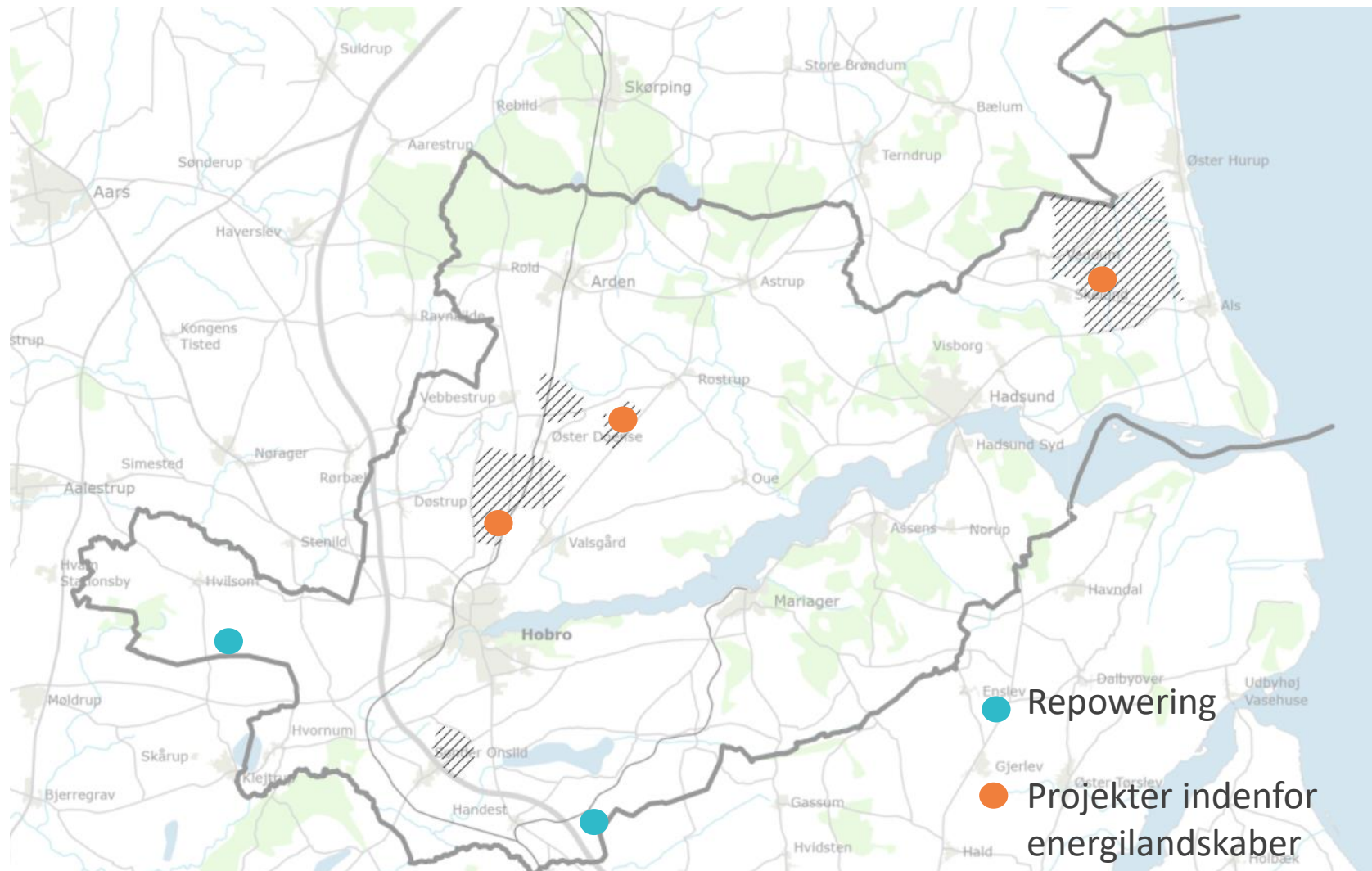
Mariagerfjord Kommune

Kort over energilandskaber



Mariagerfjord Kommune

Igangværende projekter



Borgermødets formål

Borgermødet er et tilbud til borgere og interessenter i høringsperioden, hvor ansøger, rådgiver og kommuner vil informere om det ansøgte projekt og planlægningsprocessen.

Der bliver mulighed for at stille spørgsmål, men der bliver ikke taget referat.

Det er muligt at sende hørings svar på:

<https://viborg.dk/demokrati-og-indflydelse/indflydelse-og-debat/hoeringer-og-afgoerelser/landomraadet-omkring-moeldrup-idefase-om-ny-planlaegning-ved-hejring>

og/eller via mail på

plan@mariagerfjord.dk

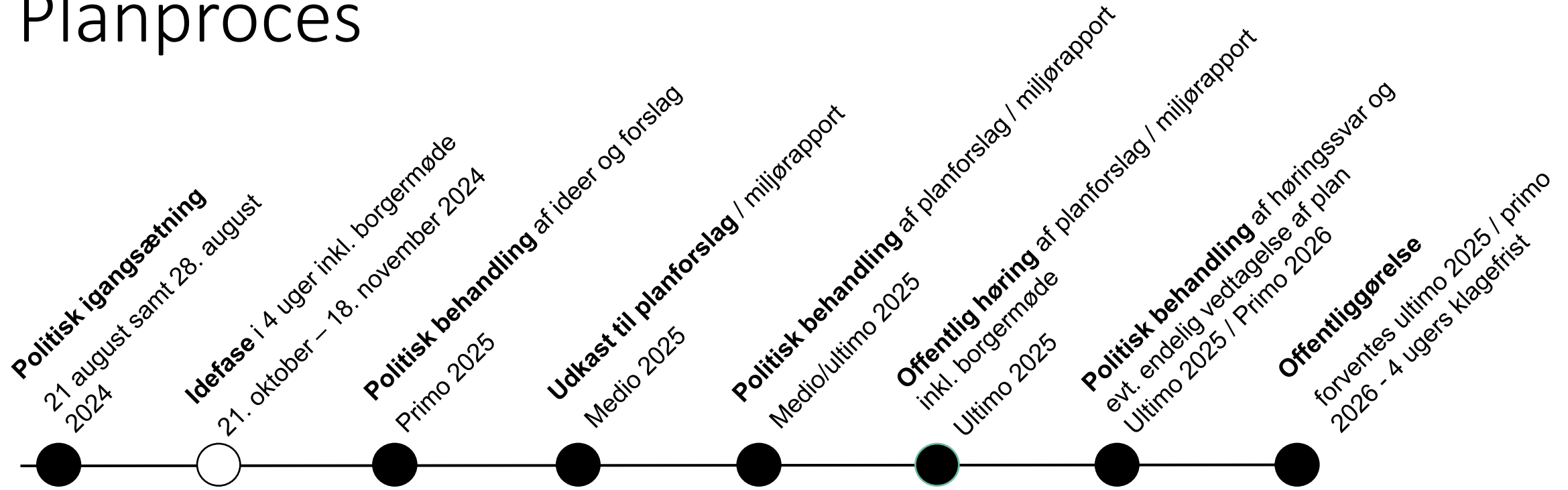


VIBORG
KOMMUNE



Mariagerfjord
Kommune

Planproces

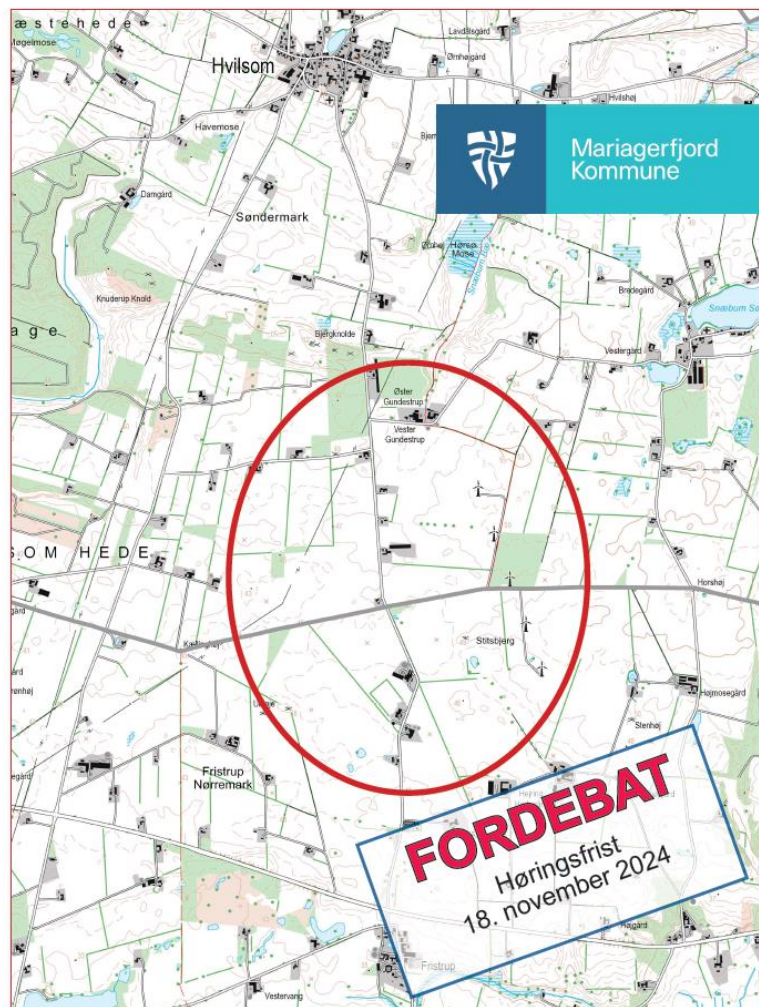


VIBORG
KOMMUNE



Mariagerfjord
Kommune

Dokumenter i høring i idéfasen



Energipark Hejring

Landområdet omkring Møldrup: Idéfase om ny planlægning ved Hejring

Idéfase for et område til vedvarende energi.

Emne	Offentliggørelse
Idéfase Kommuneplan	21.10.2024
Miljøvurdering af konkrete projekter (VVM)	
Område	Høringsfrist
Landområdet omkring Møldrup	18.11.2024

[Indsend idéer og forslag](#)

Resume

Viborg Byråd begynder planlægningen for vedvarende energi ved Hejring. Byrådet opfordrer derfor alle til at komme med idéer og forslag til planlægningen og til miljøvurderingens indhold.

Formålet med planlægningen er at udlægge et nyt område til vedvarende energi i form af vindmøller, solceller og PTX anlæg, herunder batterianlæg og transformerstation, i Kommuneplan 2017-2029.

Byrådet opfordrer alle interesserede til at komme med idéer og forslag til planlægningen samt til hvilke emner, der skal belyses i vurderingen af projektets miljøpåvirkninger og alternativer til det ansøgte projekt senest den 18. november 2024.

Borgermøde

Der holdes borgermøde 30. oktober kl. 17-19 på Klejtrup Musikefterskole i Klejtrup.

Politisk beslutning

[Link til sag nr. 7 i Økonomi- og Erhvervsudvalget 21. august 2024](#)

Ansøgningsmateriale

[Ansøgning iflg. ansøgningskema](#)

[Ansøgning](#)

[Tillæg til ansøgning](#)

[Ansøgning om to ekstra møller i Mariagerfjord](#)



VIBORG
KOMMUNE



Mariagerfjord
Kommune

Følgegruppe for energipark Hejring

10-15 personer som repræsenterer forskellige interesser

Forvent 3-4 møder i forløbet

Tilmelding:

efter mødet eller til plan@mariagerfjord.dk

senest den 6. november 2024

Opgaver:

- Sparringsgruppe til planprocessen og planlægning af borgermøder
- Dialogforum for muligheder og bekymringer ved vindmøller og solceller
- Forum for vidensdeling på tværs af interesser

Repræsentanter for:

- Naboer
- Borgerforeninger
- Idræts- og fritidsforeninger
- Skoler/børnehaver
- Forretningsdrivende
- Lodsejere
- Projektudvikler
- Kommuner



VIBORG
KOMMUNE



Mariagerfjord
Kommune

Grøn Pulje

- I forbindelse med start af produktion fra energiparken er ejer af anlægget forpligtet til at indbetale **midler til Grøn Pulje**
- I dette projekt er forventningen, at beløbet til Grøn Pulje er ca. **65 mio. kr.**, stort set ligeligt fordelt mellem de to kommuner.
- Det er **pt. uvist**, hvornår det bliver muligt at søge om midler fra Grøn Pulje – det bliver cirka et halvt år til et helt år efter starten af produktionen på anlægget.

Idéfase

Høringsperiode: 21. oktober til 18. november 2024

Svarfrist den 18. november 2024

Hørings svar

Til Viborg via boksen "indsend høringssvar" på <https://viborg.dk/demokrati-og-indflydelse/indflydelse-og-debat/hoeringer-og-afgoerelser/landomraadet-omkring-moeldrup-idefase-om-ny-planlaegning-ved-hejring/>

og/eller

Til Mariagerfjord via mail på plan@mariagerfjord.dk



VIBORG
KOMMUNE

Mariagerfjord
Kommune

Energipark Hejring

oktober 2024



Eurowind Energy™

Møde for lokalområdet omkring Energipark Hejring

Fokus på;

- Generel information omkring projektets udformning,
- Lokal forankring og inddragelse.

Eurowind Energy DK-Udvikling



Jesper Houe
Country Manager DK



Mogens Børsting
Senior Project Manager



Mads Nedergaard
Business Manager



Morten Lund Nielsen
Project Manager
Planner



Gustav Ebbesen
Project Manager
Local Engagement



Hanne B. Kjeldsen
Senior Project Coordinator

Dagsorden

- Præsentation af Eurowind Energy A/S
- Gennemgang af projektet
- PtX og Grøn fjernvarme
- VE-Loven
- Lokal forankring
- Spørgsmål



Præsentation af Eurowind Energy A/S



EWE Holding ApS:

50%

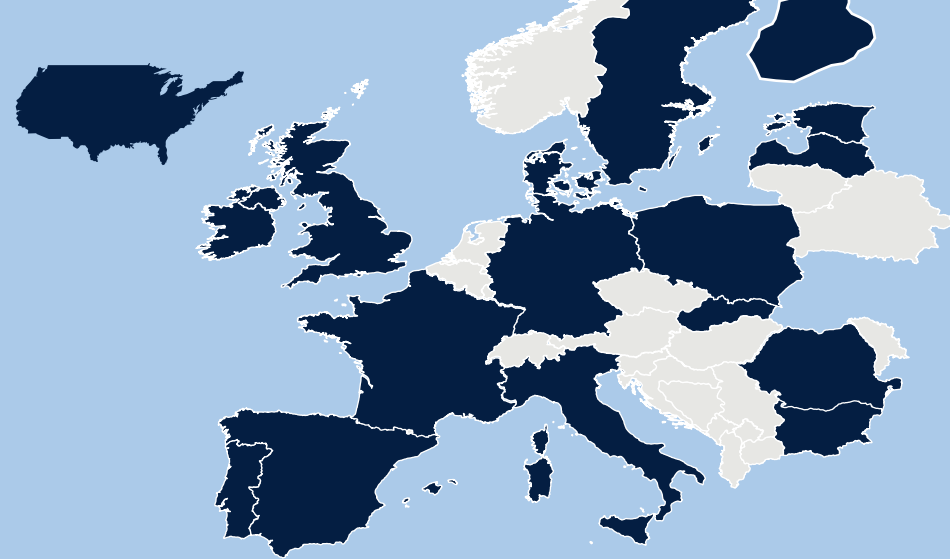
Norlys Holding A/S:

50%

Eurowind Energy™

+

NORLYS



Stiftet

2006

Grundlæggere

Jens Rasmussen
Søren Rasmussen
Jakob K. Kortbæk

Ansatte

650

Direktion

CEO Jens Rasmussen
COO Pia Fisker
CFO Søren Bæk Just

Lande

16

Hovedkontor

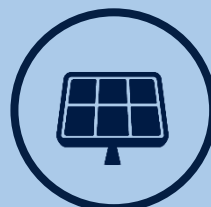
Mariagervej 58 B
9500 Hobro
Denmark

Dansk udvikling af vedvarende energi



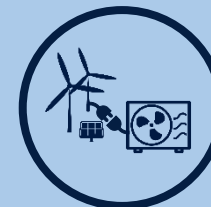
Vindmøller

I Danmark har vi (næsten) altid gode vindbetingelser



Solceller

Hybridparker med vindmøller og solceller har bedre udnyttelse af nettilslutning



Power-to-heat

Vi kan levere varme til ca. 1.000 husstande per MW vind



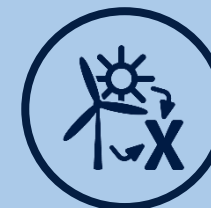
Batterier

Batterier kan hjælpe med at balancere strømproduktionen fra vindmøller og solceller



Biogas

Landmændene vi samarbejder med har i stigende grad fokus på at reducere deres klimaaftryk



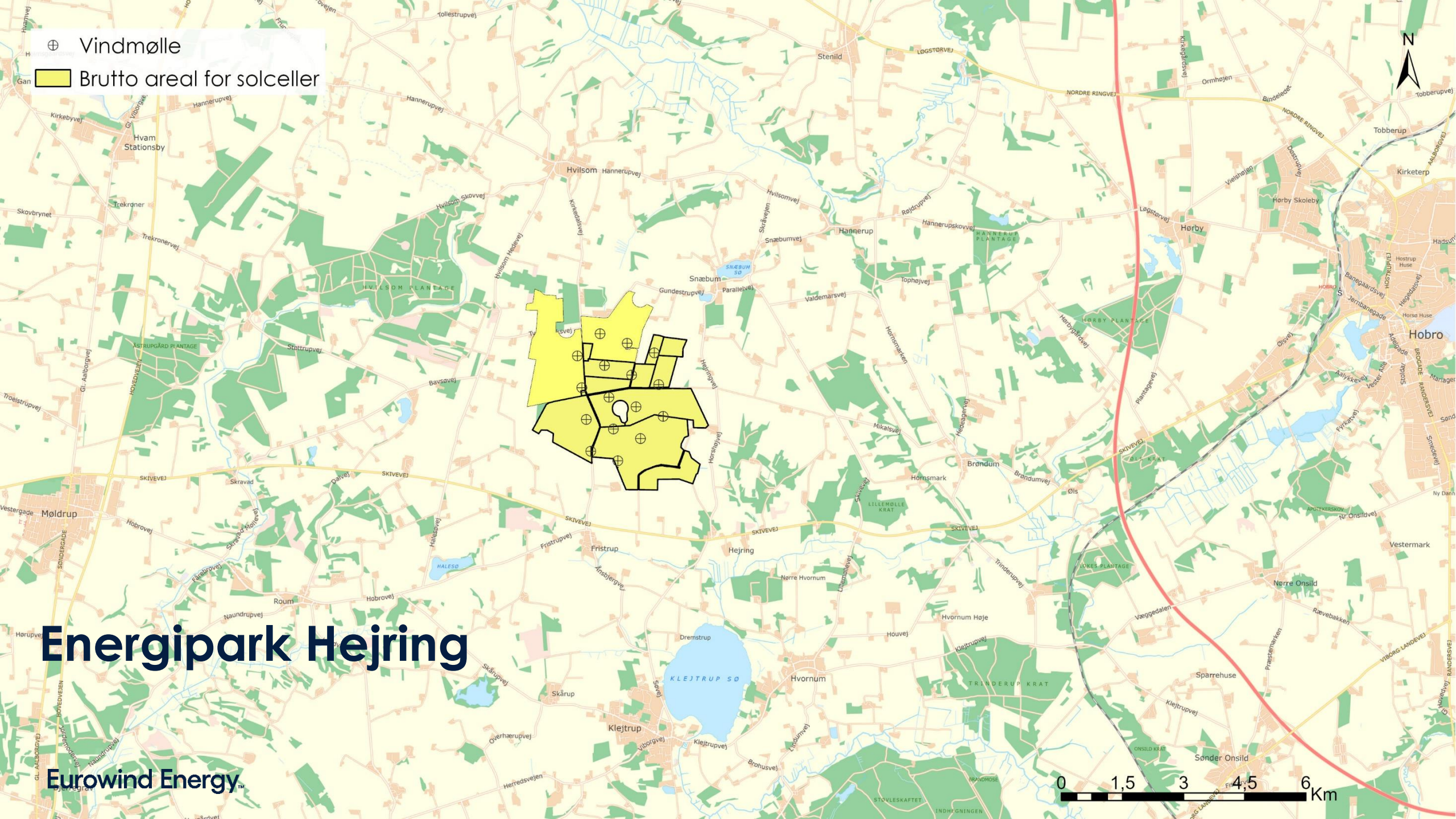
Power-to-X

Elektrolyse og CO2 genanvendelse kan være nøglen i at udvikle grønne løsninger for brint og e-brændsler

Gennemgang af projektet



⊕ Vindmølle
Brutto areal for solceller



Energipark Hejring

Eurowind Energy™

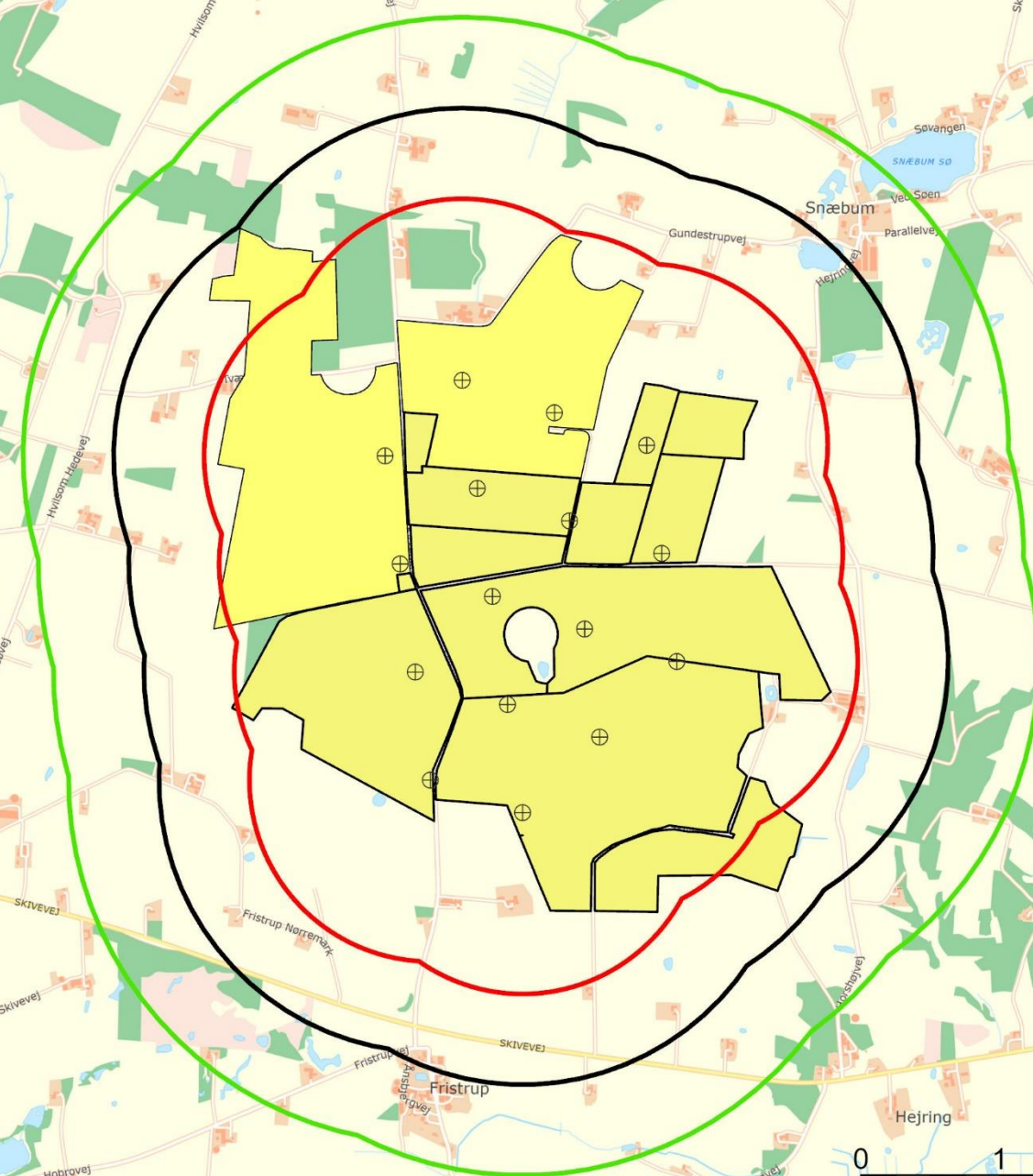


- ⊕ Vindmølle
- Bruttoareal for solceller
- Afstandslinje 720 meter
- Afstandslinje 1080 meter
- Afstandslinje 1440 meter

Projektområde

Energipark Hejring

Mølleopstillingen er vejledende



Projekt resumé

 Op til 16 vindmøller på fem rækker

 180 meter fra terræn til vingspids

 Op til 385 hektar solceller omkring møllerne

 Installeret kapacitet op til 368,7 MW

 Produktionen svarer til ca. 151.667 husstandes årlige elforbrug*



Bindinger

Energipark Hejring

Mølleopstillingen er vejledende

⊕ Vindmølle

Bruttoareal for solceller

Beskyttet naturtyper

Eng

Hede

Mose

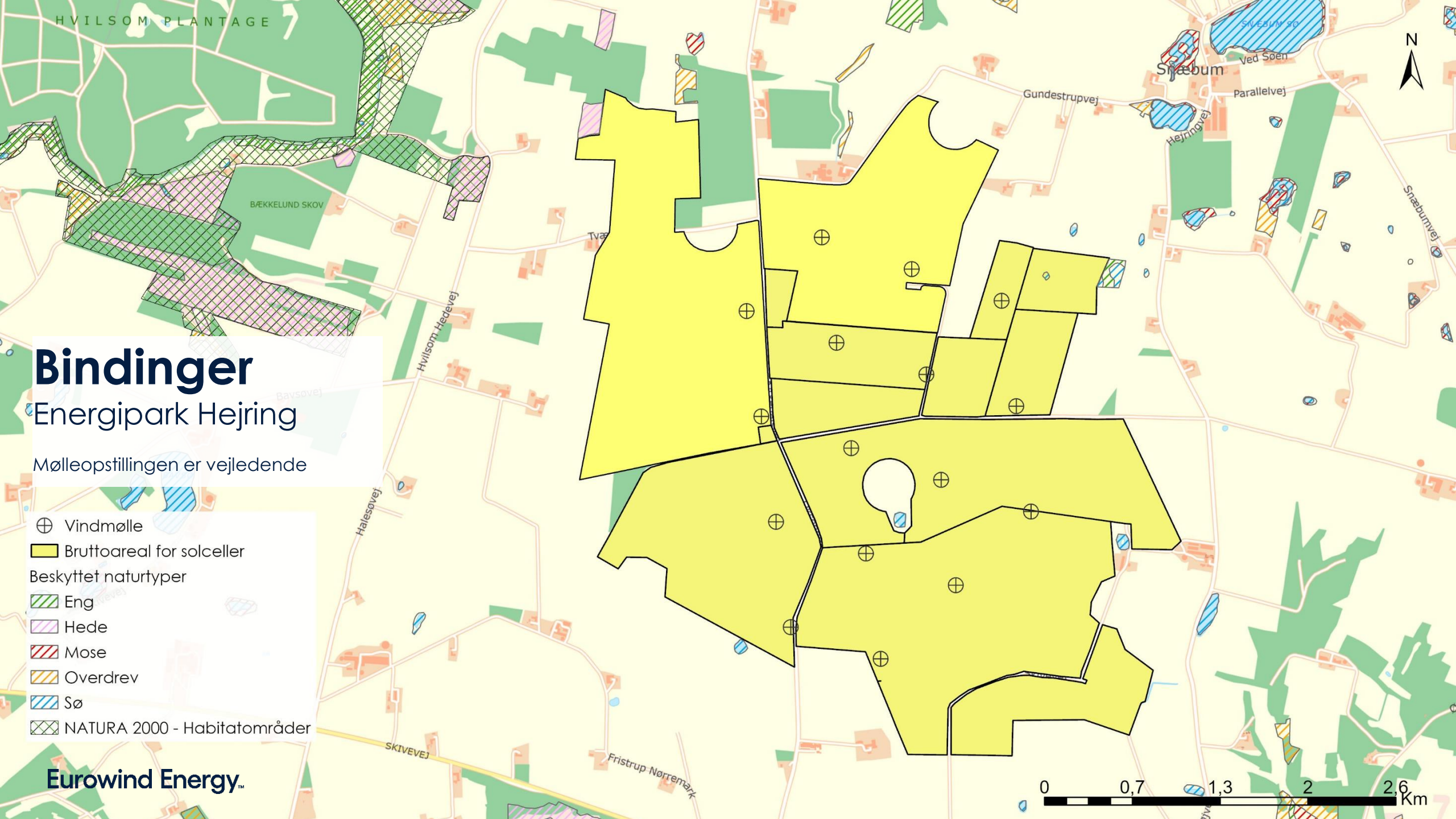
Overdrev

Sø

NATURA 2000 - Habitatområder

Eurowind Energy

0 0,7 1,3 2 2,6 Km



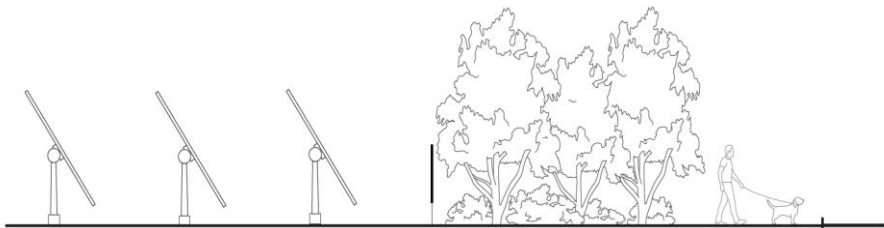
Repowering af møllerne i Hejring

- **Øget energiproduktion:** Ved at erstatte ældre møller med større og mere effektive modeller kan energiproduktionen øges betydeligt.
 - De **5** eksisterende møller har en samlet kapacitet på **15MW** og en produktion på **30.000MWh**,
 - Det forslåede projekt med **16 møller** vil have en kapacitet på **99,2MW** og en produktion på **336.000MWh**.
 - **Mere end 10 gange så meget strøm** kan produceres i området alene fra vindmøllerne
- Det er vigtigt at finde en balance mellem udbygning af vedvarende energi og hensyn til natur og miljø.
- Repowering giver os mulighed for at udnytte pladsen mere effektivt og skabe en bæredygtig fremtid.



Solcelleanlægget

- Bruttoareal på ca. 385 ha.
- Forventet produktion: 346.500 MWh
- Solpaneler fastgjort på en akse, der følger solens bane hen over dagen
- Maksimal højde på 4 meter
- Der skal etableres beplantning og hegn omkring solcelleanlægget
- Der plantes egnstypiske og hjemmehørende arter, så beplantningen ikke virker fremmed i landskabet

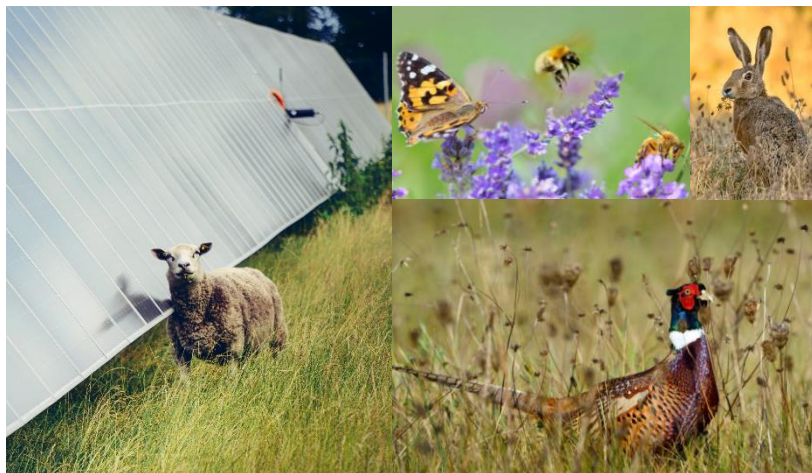


Eurowind Energy™



Naturfremmende vedvarende energi

- Når vi omlægger landbrugsjord med VE-anlæg kan vi arbejde med biodiversitet
- Når jorden ikke dyrkes, får fugle, gnavere og insekter bedre levevilkår



Power-to-X og grøn fjernvarme





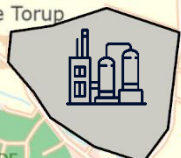
Batterier



Grøn fjernvarme



Brintproduktion

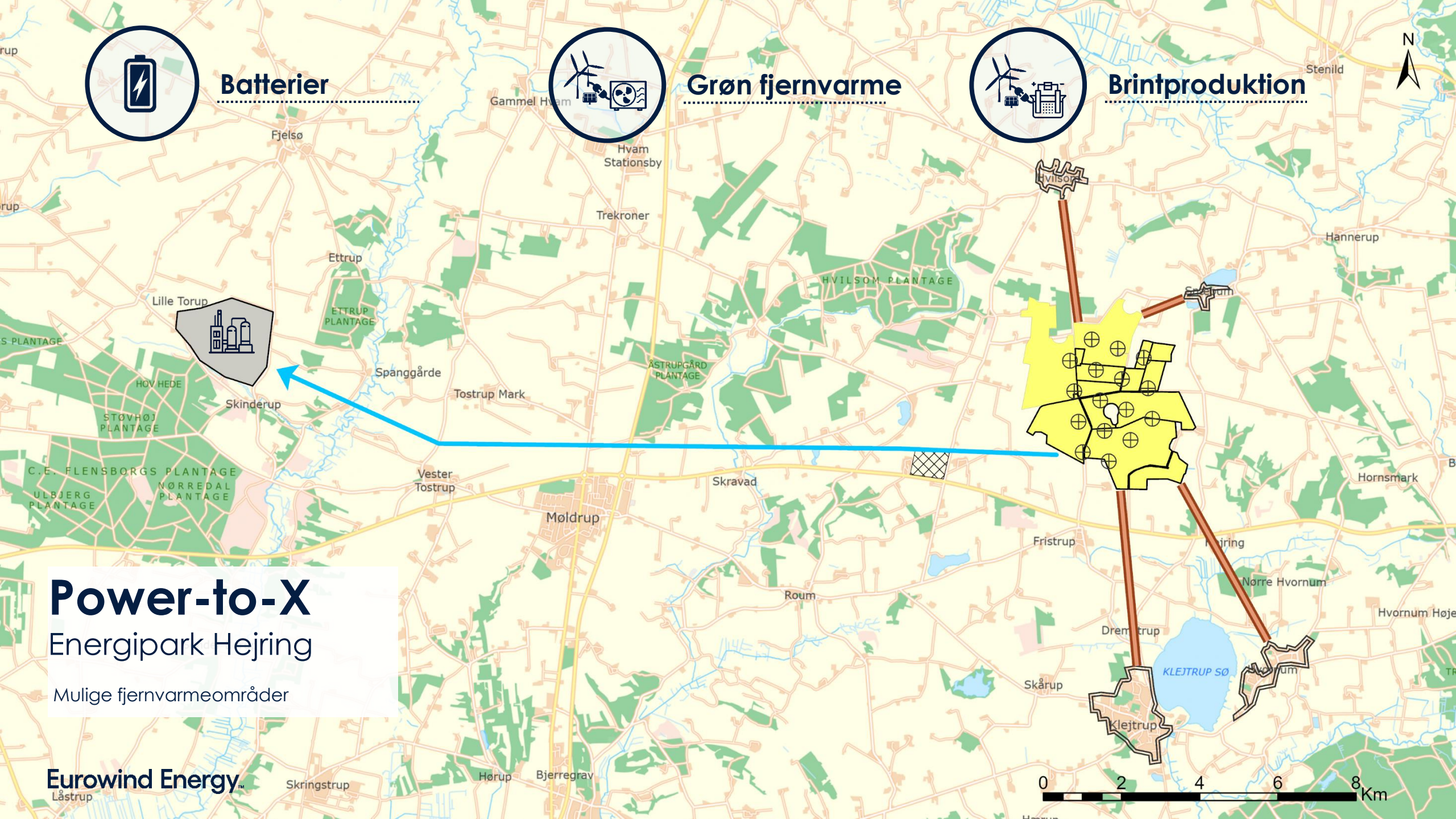


Power-to-X

Energipark Hejring

Mulige fjernvarmeområder

Eurowind Energy



VE-loven

- Værditabserstatning og salgsoption
- VE-Bonus
- Grøn Pulje

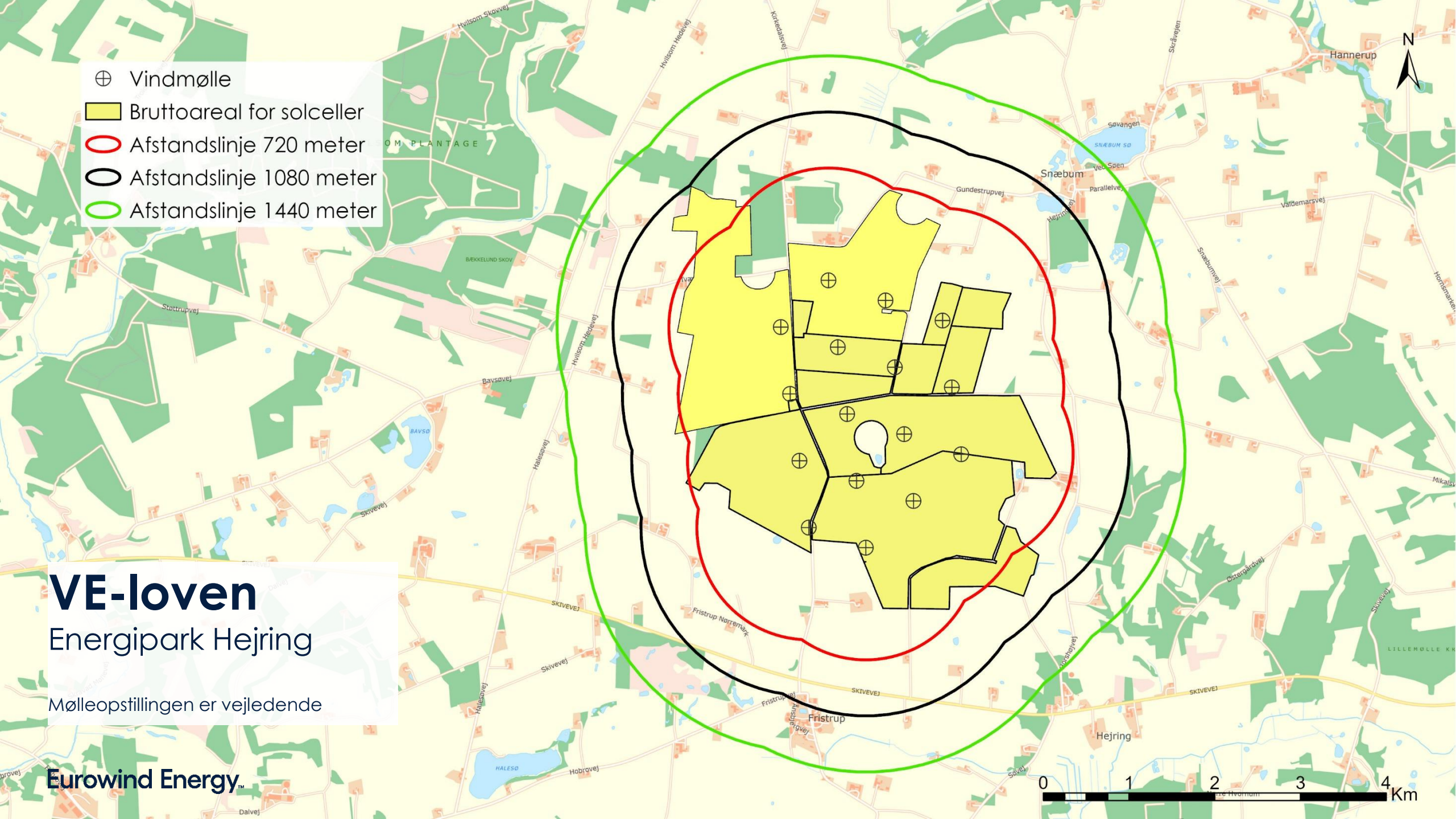
- ⊕ Vindmølle
- Bruttoareal for solceller
- Afstandslinje 720 meter
- Afstandslinje 1080 meter
- Afstandslinje 1440 meter

VE-loven

Energipark Hejring

Mølleopstillingen er vejledende

Eurowind Energy



Værditabserstatning og salgsoption (taksation)

- Ejer af beboelsesejendom kan anmelde krav om værditab.
- Taksationen gennemføres efter VE-anlægget er idriftsat.
- Anmeldelse indenfor 1080 meter fra nærmeste vindmølle og 200 meter fra solceller er gratis – ellers koster anmeldelsen kr. 4.000,-

Salgsoptionen tilbydes til beboelsesejendomme ud til 1080 meter fra nærmeste vindmølle og 200 meter fra solceller, der har fået tilkendt værditab, op til 12 måneder efter VE-anlægget er gået i drift.

- Indkaldelse til borgermøde om værditab/salgsoption sendes til både ejere og beboere.



VE-Bonus

- VE-bonus tilbydes naboer til VE-anlæg:
 - Ud til 1.440 meter (8 x møllehøjde) fra nærmeste vindmølle, og 200 meter fra solcellerne
- VE-bonus udbetales én gang årligt.
- VE-bonus udbetales til beboerne i husstanden, uanset om de er ejere eller lejere.



Årlig bonus pr. husstand (Estimeret)	Årlig bonus pr. husstand	Vind	Sol
Gns. elpris på 35 øre	15.946 kr.	11.558 kr.	4.388 kr.
Gns. elpris på 50 øre	22.780 kr.	16.512 kr.	6.268 kr.

Grøn Pulje

- Grøn Pulje **313.000 kr./MW vind**
125.000 kr./MW sol
- Samlet anlægskapacitet på **386,7 MW**
 - Samlet for projektet vil det betyde **64.737.100 kr.** til lokale formål
 - **Mariagerfjord: 32,5 mio. kr.**
 - **Viborg: 32,1 mio. kr.**
 - Ordningen finansieres af projektet og administreres af kommunen
 - Midlerne kan indbetales i 7 rater og skal være allokeret inden 5 år efter de er indbetalt



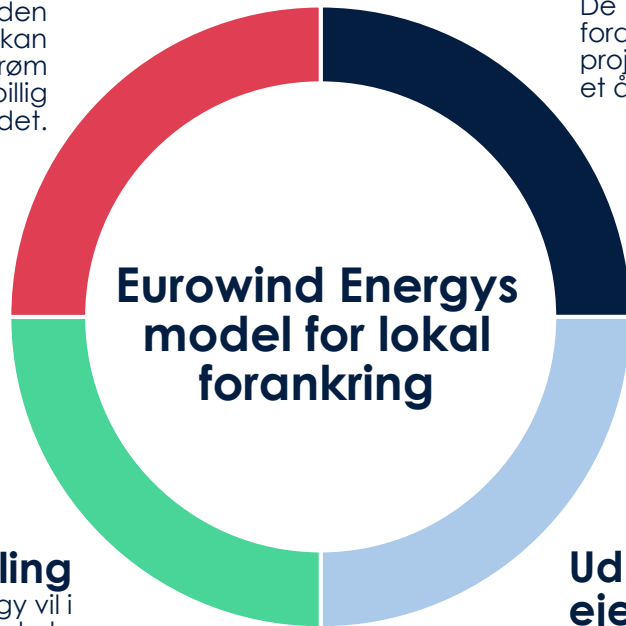
Lokal forankring og medejerskab



Lokal Forankring

Grøn fjernvarme

I samarbejde med den lokale varmforsyning kan Eurowind Energy med strøm fra møllerne levere billig varme til lokalområdet.



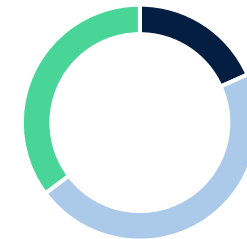
Forøgelse af lokalt ejerskab

De nærmeste naboer forøges ejerskab i projektet, og sikres dermed et årligt afkast.

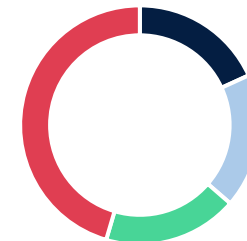
En fleksibel model



Større årlig udbetaling kan prioriteres



Større udbudt lokalt ejerskab kan prioriteres



Grøn fjernvarme kan prioriteres

Årlig udbetaling

Eurowind Energy vil i samarbejde med lokale ildsjæle stifte en forening, hvis hovedformål vil være at formidle og uddele midler, som årligt tilføres fra projektet.

Udbudt lokalt ejerskab

Naboer i nærområdet får mulighed for at købe ejerskab i projektet. Ejerskabet varierer af parkens størrelse og sammensætning af vind og sol.

Lokalt medejerskab i vindmøller

De nærmeste naboer gives medejerskab

- Alle naboer ud til 1.440 meter fra møllerne foræres 30 andele til en værdi af ca. 4.000 kr. pr. stk.
- Hvert år udbetales udbyttet fra parken til andelshaverne
- Det årlige udbytte på hver husstands andele vil dække en gennemsnitlig husstands elforbrug



Eksempel – Lokalt medejerskab 30 andele pr. husstand

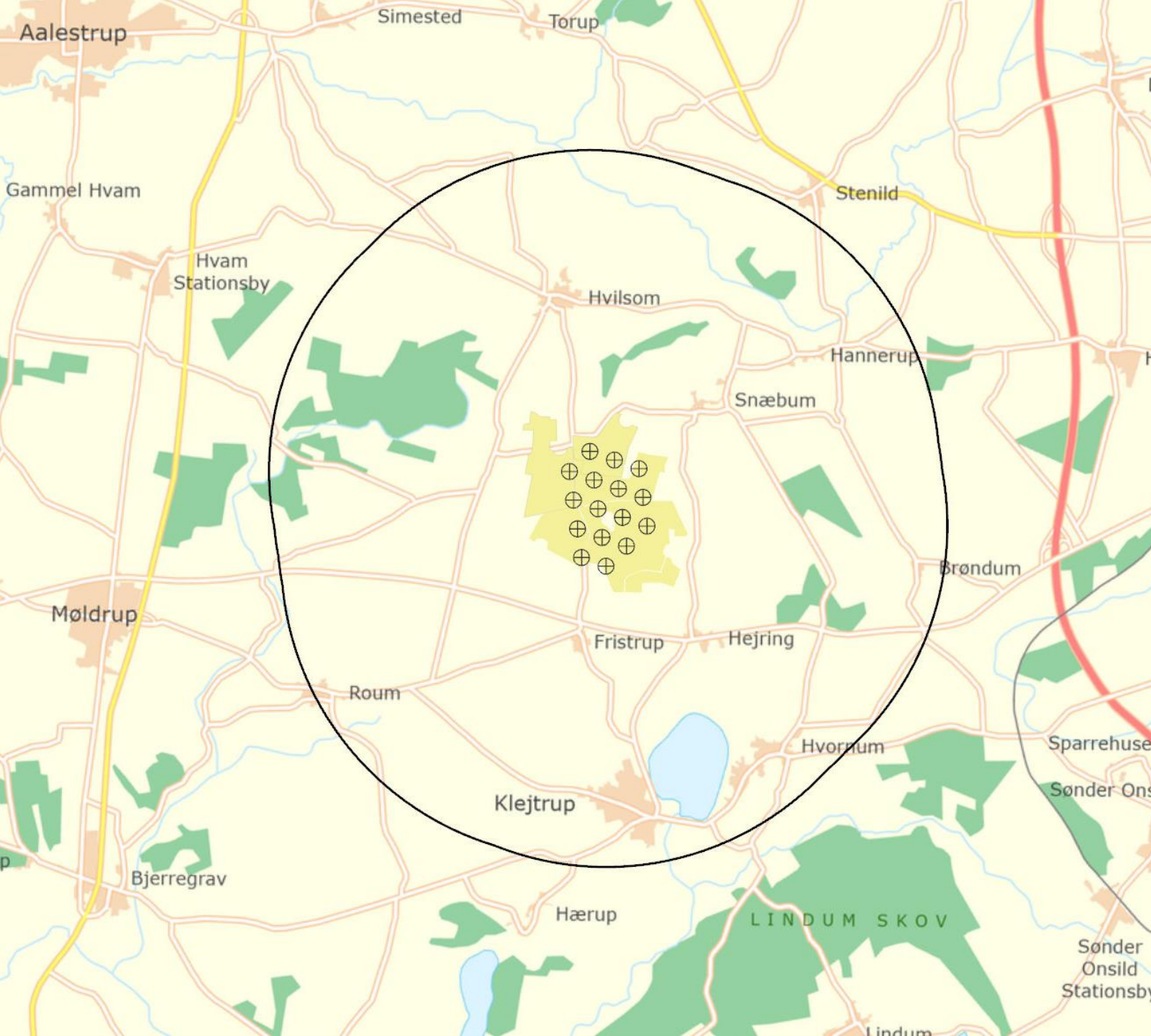
Årligt udbytte

Gns. elpris på 35 øre

7.875 kr.

Gns. elpris på 50 øre

11.250 kr.



Køberet til nærområdet

Naboer og lodsejere indenfor 4,5 km kan købe andele i parken

- Der udloddes andele svarende til 2 vindmølle
- Alle naboer ud til 4,5 km fra møllerne har mulighed for at købe op til 50 andele til ca. 4.000 kr. pr. stk.
- Fordelingen af andele afhænger af, hvor mange der ønsker at købe.
- Hvert år udbetales udbyttet fra parken til andelshaverne
- Naboer indenfor 1.440 meter kan tilkøbe andele op til samlet 50

Årlig udbetaling til lokalområdet

Eurowind vil i samarbejde med lokale ildsjæle stifte en forening

- Foreningen vil have til hovedformål at formidle og uddele midler, som årligt tilføres fra projektet
- Samt arbejde for at midler fra den grønne pulje kommer lokalsamfundet, i umiddelbar nærhed af projektområdet, til gavn

Eurowind Energy™



**Lokal forenings pulje
regneeksempel**

Årligt udbytte

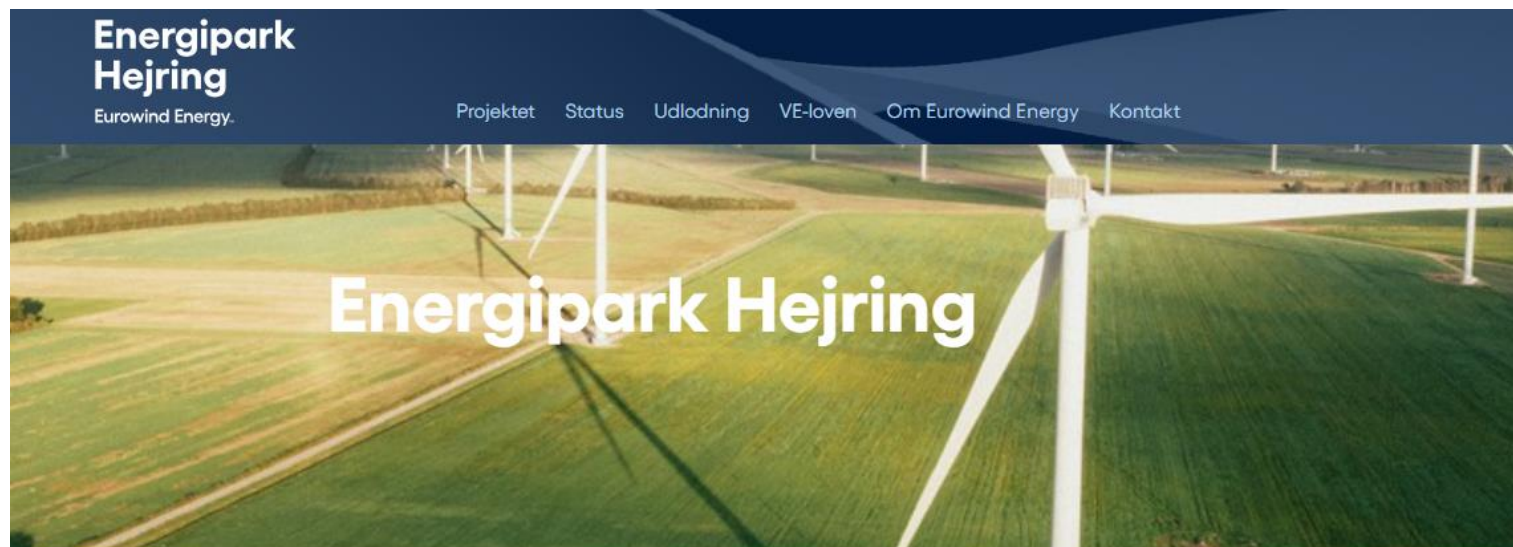
Gns. elpris på 35 øre

1.170.386 kr.

Gns. elpris på 50 øre

1.674.386 kr.

www.EnergiparkHejring.dk



Opstilling af vindmøller og solpaneler

Eurowind Energy A/S har sammen med Biocirc Group ApS søgt Mariagerfjord og Viborg kommuner om opstilling af op til 16 vindmøller på 180 meter totalhøjde og et bruttoareal på ca. 385 ha til opstilling af solceller, samtidig nedtages der 5 eksisterende vindmøller i området.

Under menupunktet **Status** kan du læse mere om de seneste opdateringer og nyheder vedrørende projektet.

Læs mere om projektet her

Spørgsmål?

Eurowind Energy™

Tak for i aften

Eurowind Energy™

Eurowind Energy™

Spørgsmål og dialog

Man bedes sige sit navn, samt hvor man bor.
Der skrives ikke referat

Panelet:

Ordstyrer: **Hans Jørn Laursen**, direktør for Teknik & Miljø, Viborg kommune

Fra Viborg Kommune:

Eva Pinnerup, formand for Klima- og Miljøudvalget og **Kurt Mosgaard**, næstformand for Klima- og Miljøudvalget,

Fra Mariagerfjord Kommune:

Jesper Mikkelsen, formand for Udvalget for Klima og Landdistrikter, **Henrik Sloth**, formand for Udvalget for Teknik og Miljø, **Torben Ladefoged**, direktør for Teknik og Miljø

Fra Eurowind Energy: **Jesper Houe**, country manager og **Mogens Børsting**, project manager



Indsend dit hørings svar

Høringsperiode: 21. oktober til 18. november 2024

Svarfrist den 18. november 2024

Hørings svar

Til Viborg via boksen "indsend hørings svar" på <https://viborg.dk/demokrati-og-indflydelse/indflydelse-og-debat/hoeringer-og-afgoerelser/landomraadet-omkring-moeldrup-idefase-om-ny-planlaegning-ved-hejring/og/eller>

Til Mariagerfjord via mail på plan@mariagerfjord.dk

Tak for i aften!



VIBORG
KOMMUNE



Mariagerfjord
Kommune