

Velkommen til
informationsmøde!
Statslig udpeget energipark
ved Buddum



Program

Velkommen og hvor står vi i dag i det kommunale klimalandskab

Borgmester Mogens Jespersen og Kommunaldirektør Anne Velling Christiansen

Kommunens klimaplan og VE-strategi samt kompensationsordninger ifølge VE-lovgivningen

- Herunder: Grøn Pulje

Direktør Teknik, Kultur og Klima Torben Ladefoged

Udpegning til statslig energipark og den videre proces

Direktør Teknik, Kultur og Klima Torben Ladefoged

Pause

Spørgsmål og dialog

Ordstyrer Kommunaldirektør Anne Velling Christiansen



Mødets afvikling

- **Hvem er inviteret til denne tidlige information?**
- **Præsentation af informationsmødets værter**
- **Ønske for mødets udkomme: I ved, hvad vi ved**
- **God tid til spørgsmål efterfølgende**



Står vi her nu igen?

Ja, men en del har flyttet sig de sidste 4 år

- **Nye regler for VE-ordninger omkring lokale gevinster ved opsætning af VE-anlæg pr. 1. juli 2024**
 - **DK2020-plan vedtaget i byrådet 22. juni 2023**
 - **Principper for placering af anlæg til vedvarende energi i Mariagerfjord Kommune, vedtaget i Byrådet 27. april 2023**
 - **Ny erhvervspolitik i Mariagerfjord Kommune, vedtaget i Byrådet 27. april 2023**
- mere på vej: Aftale om et Grønt Danmark (planer for anvendelsen af Danmarks areal)



Hvorfor står vi her så præcis i dag?

Sag på Byrådsmøde den 28. august 2024:

INDSTILLING

Direktionen indstiller til Byrådet:

1. At Mariagerfjord Kommune tilslutter sig, at Ministeren for Byer og Landdistrikter udpeger arealet ved Buddum til en statslig energipark.
2. At Mariagerfjord Kommune anmoder Ministeren for Byer og Landdistrikter om at overtage lokalplanlægningen.
3. At Mariagerfjord Kommune anmoder Ministeren for Byer og Landdistrikter om at overtage sagsbehandling i forhold til miljøvurdering af planer og programmer og af konkrete projekter (VVM) samt kommunens beføjelser efter Naturbeskyttelsesloven.
4. At det meddeles Ministeren for Byer og Landdistrikter, at kommunen ønsker at spille en aktiv rolle i borgerinddragelsen i forbindelse med planlægningsarbejdet.



Program

Velkommen og hvor står vi i dag i det kommunale klimalandskab

Borgmester Mogens Jespersen og Kommunaldirektør Anne Velling Christiansen

Kommunens klimaplan og VE-strategi samt kompensationsordninger ifølge VE-lovgivningen

- Herunder: Grøn Pulje

Direktør Teknik, Kultur og Klima Torben Ladefoged

Udpegning til statslig energipark og den videre proces

Direktør Teknik, Kultur og Klima Torben Ladefoged

Pause

Spørgsmål og dialog

Ordstyrer Kommunaldirektør Anne Velling Christiansen



Mariagerfjord Kommunes Klimaplan

Målene i Klimaplanen

- Reduktion af CO²-udledning med 430.000 tons frem mod 2030 – eller ca. 10 tons pr indbygger pr år.
- Bidraget fra VE (vedvarende energi) er 309.000 tons CO².
- En forudsætning, at der etableres mindst to multifunktionelle energiparker med PtX-anlæg

Bidrag fra energipark ved Buddum

- Den direkte CO²-reducerede effekt af den ansøgte energipark skønnes at være 71.000 tons eller ca. 1,7 tons pr. indbygger
- Det svarer til ca. 16% af det samlede reduktionsmål frem mod 2030 og 23% bidraget fra VE-energi



Principper for placering af VE-anlæg

Principper for placering af anlæg til produktion af vedvarende energi i Mariagerfjord Kommune vedtaget 17. april 2023

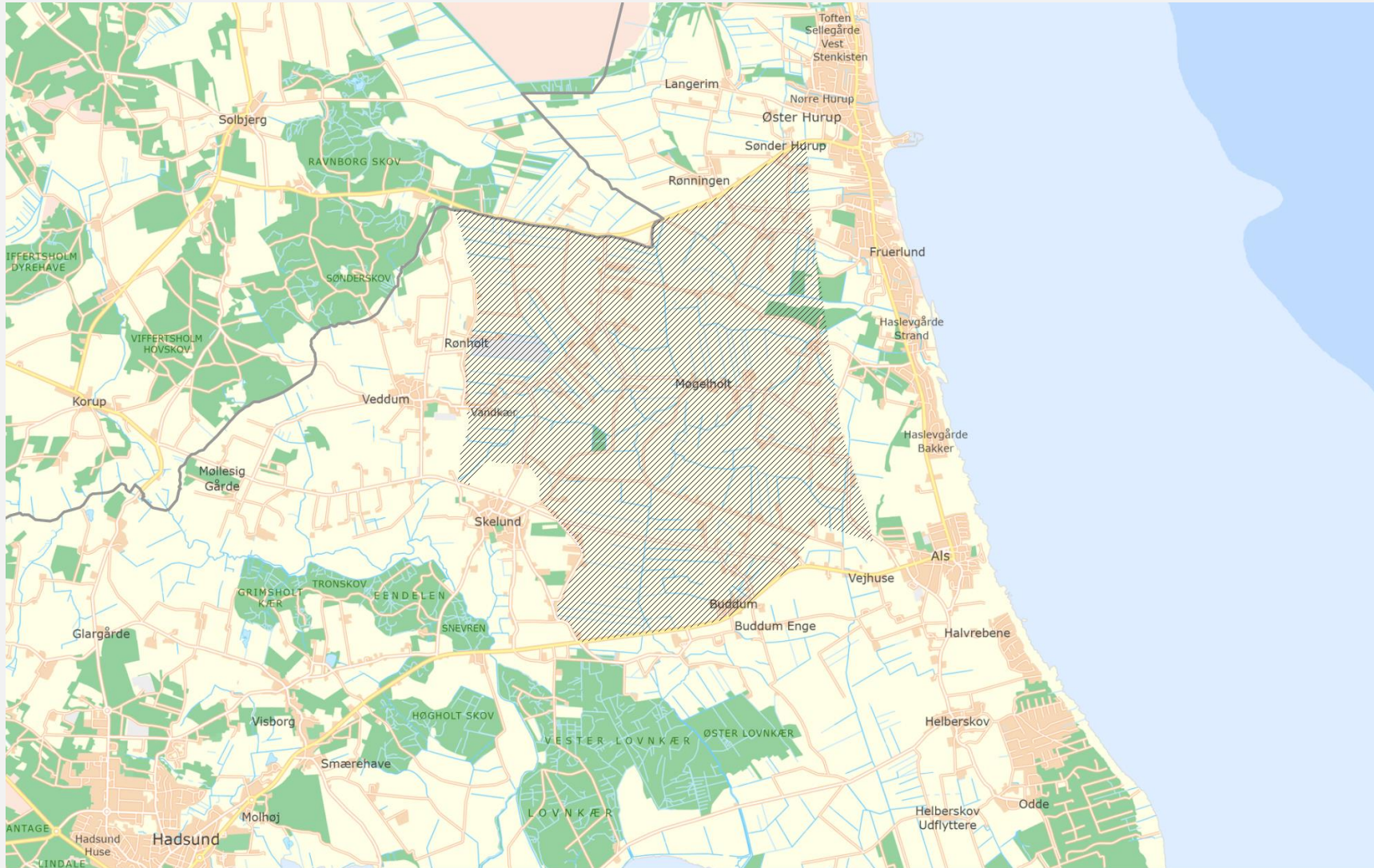
Få, store, sammenhængende, multifunktionelle VE-anlæg inden for tre udpegede energilandskaber:

- Kystlandskabet langs østkysten
- Midt/Nord – Øster Doense / Vebbestrup/ Valsgard
- Motorvejsnære områder ved Sønder Onsild / Handest

Principper indarbejdes i kommuneplanen



Udpeget Energilandskab



Energipark ved Buddum i forhold til VE-principper

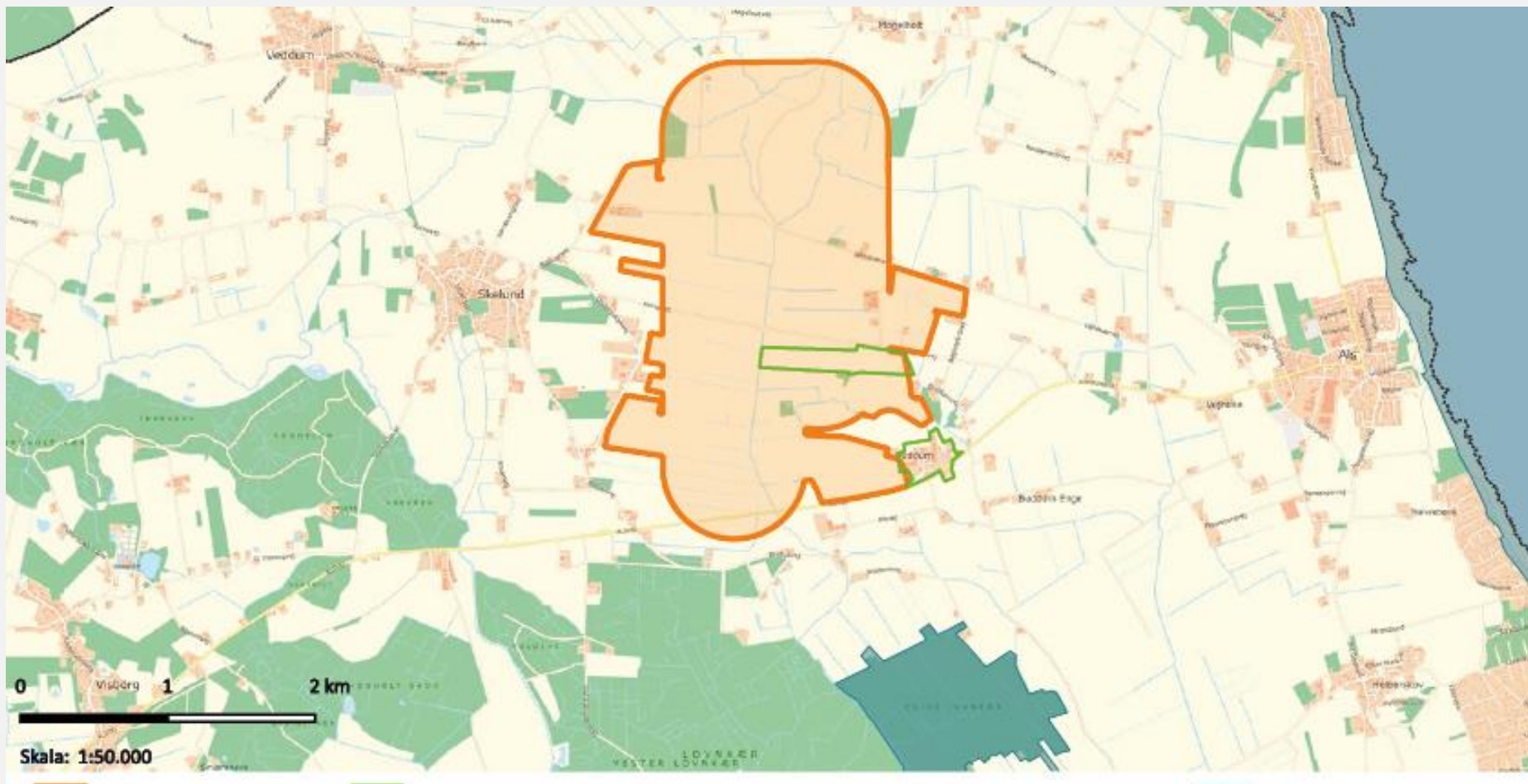
Kystlandskabet langs Østkysten

Landskabet byder med sin ensartede flade i en stor skala og en regulær struktur af veje, kanaler, læhegn og mindre skovplantninger, en mulighed for at placere de store møller, sol- og biogasanlæg i landskabet. Power to X-anlæg kan også være en mulighed.

- Beplantningspartier er væsentlige i arbejdet med indpasning af anlæg – behovet må undersøges i forbindelse med planlægningen
- Høj grad af multifunktionel arealanvendelse, hvor blandt andet fremme af natur spiller ind
- Vigtigt at indgå et samarbejde med beboere og klare interesser i området



Energipark ved Buddum – område i fokus



Energipark ved Buddum

- 11 møller op til 185 meter
- 300 ha solceller.
- Undersøger mulighed for PtX (brint og ammoniak)
- Samspil med fjernvarme



Grøn Pulje

- Energiparken ved Buddum forventes at udløse en indbetaling til Mariagerfjord Kommunes Grøn Pulje på ca. **50 mio.kr.**
- Kommunen administrerer midlerne efter "Administrationsgrundlag for Grøn Pulje i Mariagerfjord Kommune", og fordeles således
 - Lokalområdet (Lokalpuljen): 60%
 - Landdistrikterne (Landdistriktspuljen): 32%
 - Administration: 8%
- Puljen sigter mod at fremme **udviklingen af kommunens landdistrikter** og skabe **sunde, inkluderende og bæredygtige lokalsamfund**, med fokus på **fremme af fællesskaber, udvikling af landdistrikter, understøtte det gode liv og integration med klima og natur.**
- Typisk vil der kunne ydes støtte til **miljøforbedrende projekter, klimainitiativer, natur- og biodiversitetsprojekter, klimatilpasningsprojekter, fællesskabsfremmende projekter, projekter, der understøtter det gode liv, bevarelse og oprettelse af grønne områder, vandbevarelses- og rensningsprojekter samt grønne frivillige initiativer.**



Øvrige ordninger til fremme af vedvarende energi

Ud over Grøn Pulje administrerer Energistyrelsen følgende ordninger, som har til hensigt at fremme lokalbefolkningens accept af og engagement i udbygningen med vindmøller og solceller.

Værditabsordningen

Borgere har mulighed for, at anmelde krav om betaling for værditab, ved opstillingen af kommende VE-anlæg i nærheden af beboelsesejendom

Salgsoptionsordning

Naboer i afstanden op til 6 gange møllehøjde fra nærmeste vindmølle og 0-200 meter afstand fra større solcelleanlæg kan vælge at sælge deres beboelsesejendom til opstilleren af det vedvarende energianlæg i op til et år efter 1 kWh er produceret fra anlægget.

VE-bonusordningen

Naboer i afstanden op til 8 gange møllehøjde fra nærmeste vindmølle og 0-200 meter afstand fra større solcelleanlæg har ret til en skattefri VE-bonus, baseret på produktionen fra anlægget

Læs mere på: [Fremme af udbygning med vindmøller og solceller | Energistyrelsen \(ens.dk\)](#)



Program

Velkommen og hvor står vi i dag i det kommunale klimalandskab

Borgmester Mogens Jespersen og Kommunaldirektør Anne Velling Christiansen

Kommunens klimaplan og VE-strategi samt kompensationsordninger ifølge VE-lovgivningen

- Herunder: Grøn Pulje

Direktør Teknik, Kultur og Klima Torben Ladefoged

Udpegning til statslig energipark og den videre proces

Direktør Teknik, Kultur og Klima Torben Ladefoged

Pause

Spørgsmål og dialog

Ordstyrer Kommunaldirektør Anne Velling Christiansen



Statsligt udpegede energiparker

Ny lovgivning

- **Nyt lovforslag** for statslige energiparker vedtaget 30. maj 2024
- Formålet er at **fremskynde** VE-udbygningen
- Derfor gives energiparkerne **særlige vilkår**, der bl.a. **lemper hensyn** til arealbeskyttelse og gør det **nemmere og hurtigere** at få tilladelser og dispensationer til opstilling af vedvarende energi
- Der er indmeldt **83 arealer** til potentielle energiparker
- Udpegningen indebærer at **ministeren** i praksis **overtager kommuneplanlægningen**

Udpegningen kan dog kun ske med Byrådets tilslutning!

- Ministeren har dog **call in-beføjelse**, hvis det vurderes, at der i kommunen **ikke er fremdrift** i en sag vedrørende VE-planlægning.



Statslig udpegning af energipark

Planlægningsmæssige lempelser og muligheder

Dispensation fra øvrig lovgivning

I energiparker vil der være nemmere adgang til at dispensere fra bestemte regler i Naturbeskyttelsesloven, Skovloven og Museumsloven (sø- og åbeskyttelseslinjen, skovbyggelinjen, fortidsmindebeskyttelseslinjen, kirkebyggelinjen, fredninger, fredskovspligt og sten- og jorddiger).

Nationale interesser

Vægtningen af de nationale interesser ændres på en sådan måde, at hensynet til udbygning af VE kan tillægges større vægt på de arealer, som udpeges om statslig energipark.

Kystnærhedszonen

Planlovens krav om særlig planlægningsmæssig og funktionel begrundelse for placering af VE-anlæg indenfor kystnærhedszonen ikke et krav.

Produktionsvirksomheder ved energiparker

Lettere adgang til at placere produktionsvirksomheder og øvrige virksomheder med særlige energibehov i tilknytning til energiparkerne.

Byzone

Ministereren kan i forbindelse med udpegningen af en statslig energipark fastsætte regler, der gør det muligt at udlægge arealer til byzone.



Statslig udpegning af energipark

Konsekvenser og muligheder

Konsekvens

- Hvis et areal udpeges som statslig energipark, vil reglerne fastsat af ministeren få **retsvirkning som kommuneplan.**

Muligheder

- **Byrådet kan anmode** Ministeren om at **overtage kommunens lokalplanlægning**
- **Byrådet kan anmode** Ministeren om at **overtage Byrådets beføjelser** efter lov om miljøvurdering af planer og programmer og af konkrete projekter (**VVM**)?
- **Byrådet kan anmode** Ministeren om at **overtage Byrådets beføjelser** til at meddele dispensationer efter **Naturbeskyttelsesloven og Museumsloven**



Statslig energipark ved Buddum?

En politisk beslutning – 8 spørgsmål fra staten

| Nr. | Spørgsmål | Komm. svar |
|-----|---|---------------|
| 1 | Passer arealet ind i kommunens planlægning for VE? | Ja |
| 2 | Vurderer kommunen, at arealet er egnet til solcelleanlæg, vindmøller, Power-to-X, tilknyttede virksomheder? | Ja |
| 3 | Er der særlige lokale udfordringer på arealet? | Nej |
| 4 | Ønsker kommunen planlægning for VE på arealet? | Ja |
| | <i>Hvis ja til spørgsmål 4, bedes kommunalbestyrelsen besvare spørgsmål 5, 6, 7 og 8.</i> | |
| 5 | Ønsker kommunen, at staten udpeger arealet til energipark? | Politisk valg |
| 6 | Ønsker kommunen selv at stå for lokalplanlægningen? | Politisk valg |
| 7 | Ønsker kommunen, at staten overtager lokalplanlægningen? | Politisk valg |
| 8 | Ønsker kommunen, at staten overtager miljøvurderingen og kommunens beføjelser efter naturbeskyttelsesloven? | Politisk valg |



Den videre proces

TIDSLINJE FOR PROCES VED OPSTILLING AF VE-anlæg



Program

Velkommen og hvor står vi i dag i det kommunale klimalandskab

Borgmester Mogens Jespersen og Kommunaldirektør Anne Velling Christiansen

Kommunens klimaplan og VE-strategi samt kompensationsordninger ifølge VE-lovgivningen

- Herunder: Grøn Pulje

Direktør Teknik, Kultur og Klima Torben Ladefoged

Udpegning til statslig energipark og den videre proces

Direktør Teknik, Kultur og Klima Torben Ladefoged

Pause

Spørgsmål og dialog

Ordstyrer Kommunaldirektør Anne Velling Christiansen

